

СОГЛАСОВАНО»

И.о директора Моркинского лесничества- филиала ГКУ РМЭ «Восточное межрайонное управление лесами»

Ефимов Г.А.

« _____ » _____ 2019 год

«УТВЕРЖДАЮ»
Директор ООО «А-Транс»

Чернядьев А.А.

« 25 » _____ 2019 год



ПРОЕКТ ЛЕСОВОССТАНОВЛЕНИЯ
(искусственное лесовосстановление)
(комбинированное лесовосстановление)
на (весну, осень) 2020 год

Лесничество: Моркинское

Участковое лесничество: Уньжинское

Лесной участок: Уньжинский

Номер квартала 93, номер выдела 8

Площадь участка 2,2 га

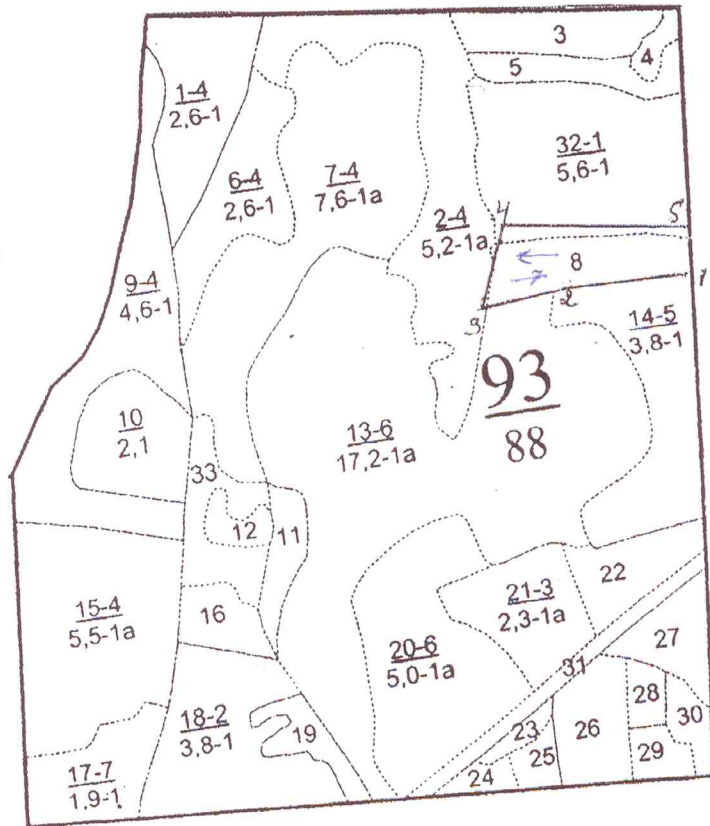
Целевое назначение лесов – (защитные, эксплуатационные),

Главная порода Сосна 2* / ели, сопутствующие породы Береза.

Обоснование проектируемых мероприятий (соответствие способа лесовосстановления в зависимости от количества жизнеспособного подроста и молодняка главных лесных пород по типам лесорастительных условий (Правила лесовосстановления, приложение 17, таблица 2):

План участка:
масштаб 1:10000

- 0-1-103-7-355
- 1-2-СЗ-86-160
- 2-3-103-89-110
- 3-4-СВ-22-110
- 4-5-ЮВ-80-250
- 5-1-103-7-65



1. Категория лесокультурной площади: (гарь, вырубка, редины, прогалины и др.),
2017г. огнище удов.
2. Рельеф, механический состав почвы, степень влажности:
Ровкий средней влажности, супесчаная, подзошенная
3. Напочвенный покров (важнейшие растения индикаторы, степень задернения почвы):
овсянница, зорьковая розга, брусничник, средней задерненности
4. Тип леса, тип лесорастительных условий: Сел БР В 2
5. Наличие естественного возобновления главных пород: _____, тыс. шт.
6. Захламленность, м³ _____ наличие пней 600 шт/га, средний диаметр 24-28
7. Зараженность почвы вредителями, вид, шт/га: _____
8. Сроки и виды подготовки площади, применяемые машины и орудия сел 25/86 мтз-82 МКА-70
9. Способы и время обработки почвы: (механизованная, ручная, сплошная, полосами, бороздами, террасирование, площадками), глубина обработки почвы, применяемые машины и орудия: 12 сел мтз-82 илгосел МКА-70
10. Размещение и размеры площадок, террас, полос, борозд на площади и их направление В-3
на 1 га 2564 м/м на всю на 86 5641 м/м
11. Метод и способ создания культур (посадка сеянцами, саженцами, посев рядовой, комбинированный, ручной, механизированный) посев семян кашепова
12. Количество посадочных мест на 1 га, тыс. шт: 4273
13. Размещение посадочных мест: 3,9x0,6
14. Схема смешения пород С-С-С
15. Потребность в посадочном материале на 1 га 4273 на всю на 86 9400 шт
16. Характеристика посадочного материала по породам: возраст, происхождение, селекционная категория, качество семян, номер сертификата:
Сосна 24/летика селендарт
17. Виды и способы ухода, их кратность (агротехнический, лесоводственные уходы, дополнение и др.):
- 1-й год: Рыхление почвы КЛБ-1 мтз-82
- 2-й год: Полосное, агроуход
- 3-й год: Рыхление почвы КЛБ-1 мтз-82
- 4-й год: _____
- 5-й год: Рыхление почвы КЛБ-1 мтз-82
- 6-й год: _____
- 7-й год: _____
18. Противопожарные мероприятия: (опашка минерализованной полосы, введение в состав культур лиственных пород).
19. Показатели оценки восстанавливаемых лесов для признания работ по лесовосстановлению выполненными (возраст, состав пород, средняя высота и др.):
1-2 м А-7 К-1,0 м 7СЗБ на 1 га 2000 шт
20. Безопасные способы выполнения работ: соблюдение правил техники безопасности

Составил: (должность, подпись) сержант ВОО А. Г. Громо О. Кошуровский